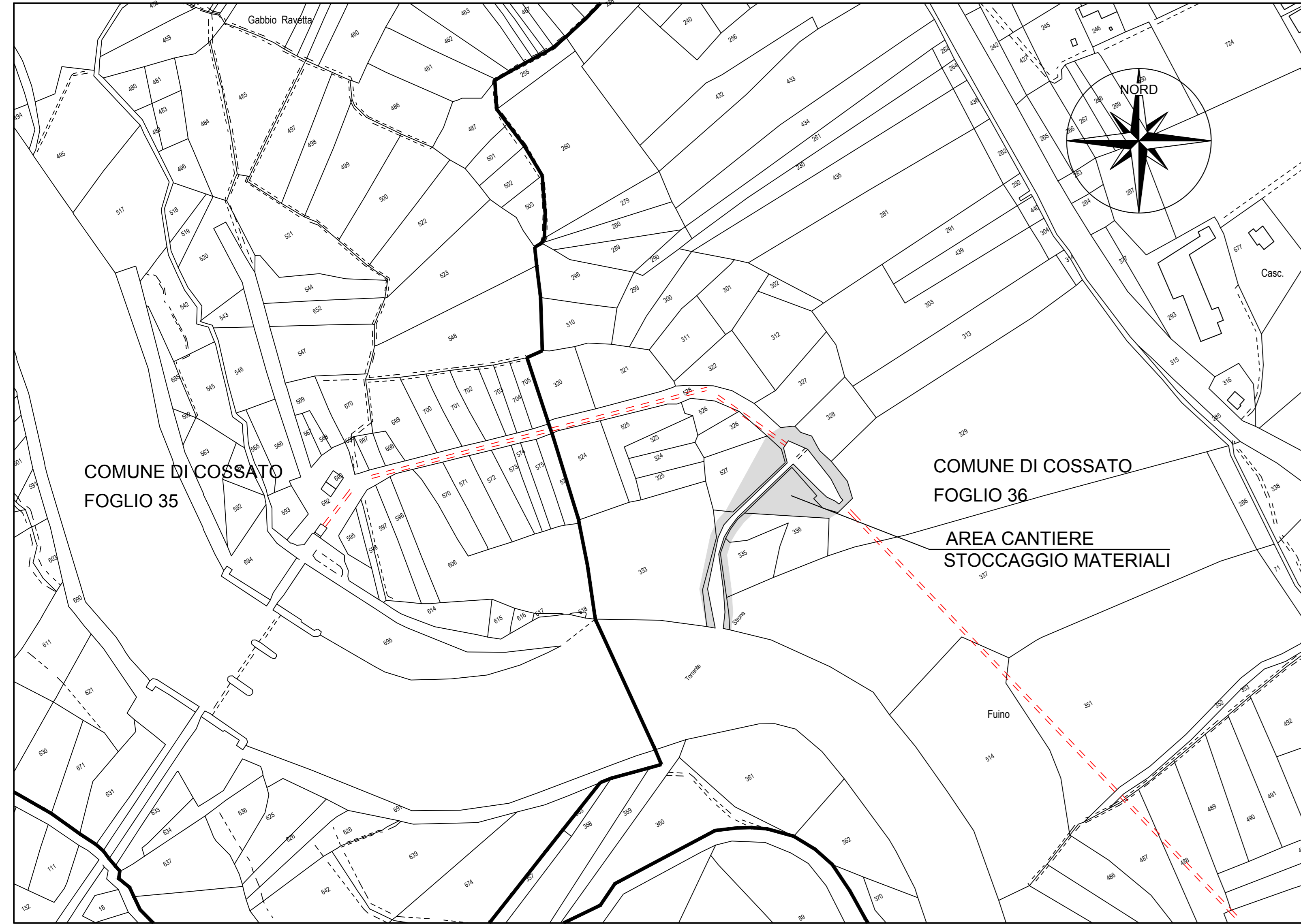
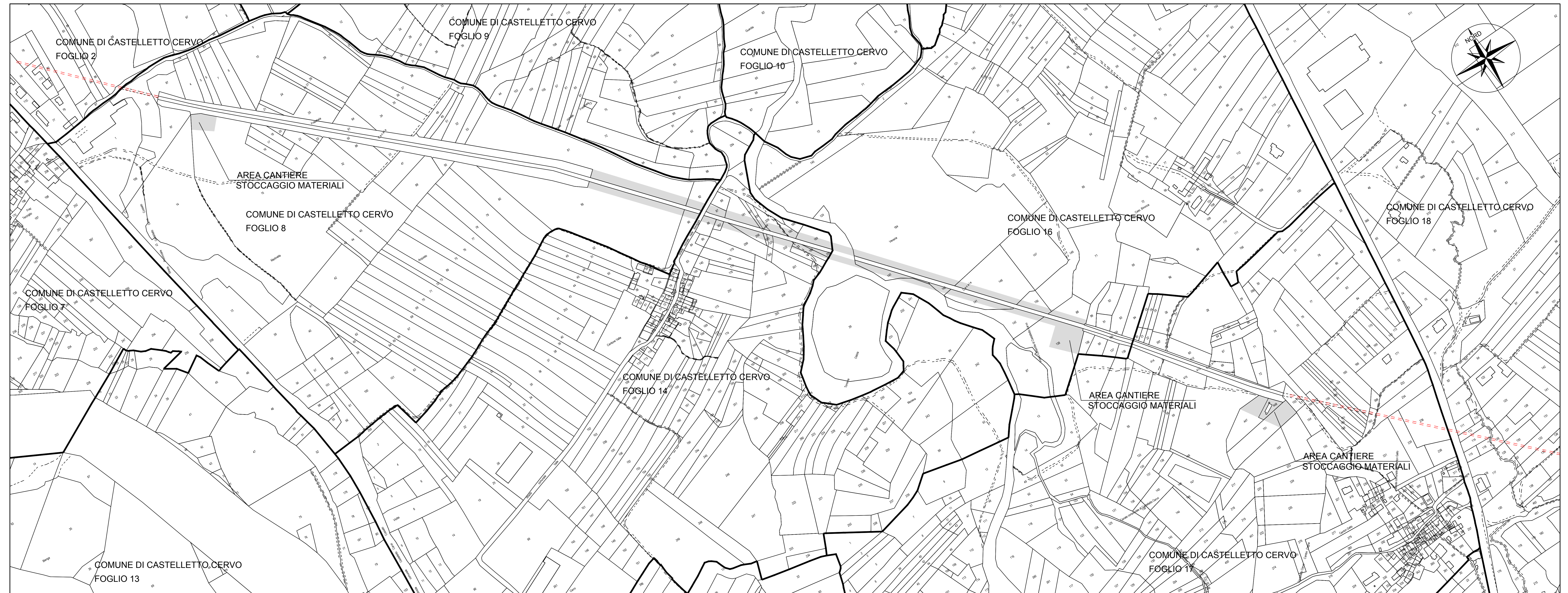


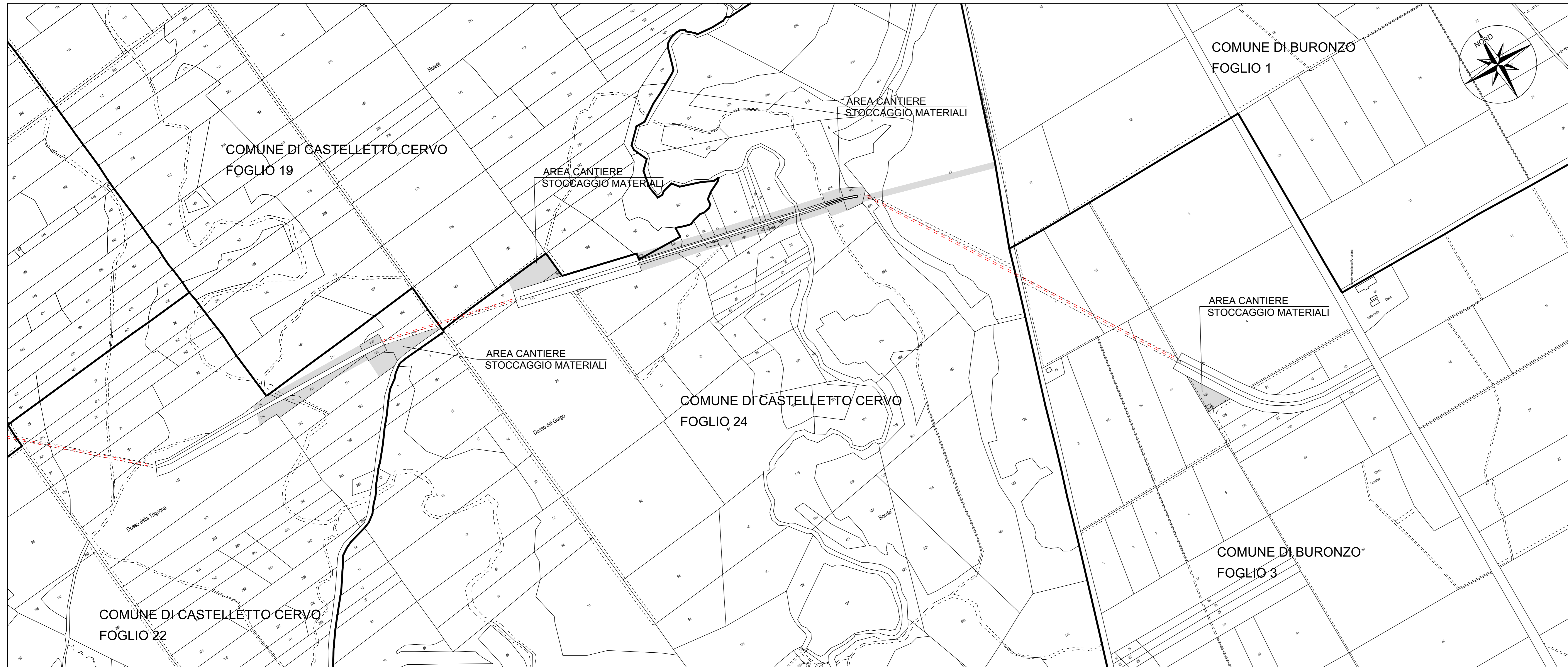
OPERA DI PRESA E VASCA DI DISCONNESSIONE - scala 1:2.000



PONTE CANALE TORRENTE OSTOLA - scala 1:2.000



PONTE CANALE SUL TORRENTE TRIOGNA E PONTE CANALE SUL TORRENTE GUARABIONE - scala 1:2.000



LEGENDA :

- AREA OGGETTO DI ESPROPRIO
- AREA OGGETTO DI OCCUPAZIONE TEMPORANEA

CONSORZIO DI BONIFICA DELLA BARAGGIA BIELLESE E VERCELLESE <small>Vercelli</small>			
PIANO NAZIONALE DI RIPRESA E RESILIENZA M2C4 Investimento 4.3 Investimenti nella resilienza dell'agrosistema irriguo per una migliore gestione delle risorse idriche NUOVO CANALE DELLA BARAGGIA - Interventi di completamento, impermeabilizzazione e consolidamento		DATA PROGETTO LUGLIO 2021 ASSEGNO PROGETTO ...	
ATTIVITÀ DI PROGETTAZIONE  STECI s.p.a. SOCIETÀ DI INGEGNERIA Via ... IL PROGETTA ING. ...	ELABORATI GRAFICI TRATTO A/B CANALE ESISTENTE DA CONSOLIDARE ED IMPERMEABILIZZARE	TAVOLA N° <b>1P</b> SCALA DEL DISEGNO 1:2000 PRINTER IN TAGHE A3D FILE: 15A04E-1P	
COLLABORAZIONE ELABORATO PROGETTALE ACCOMPAGNAMENTO DATA DIREZIONE CONTROLLO		PROGETTO ESECUTIVO ELABORATO PROGETTALE ACCOMPAGNAMENTO DATA DIREZIONE CONTROLLO	